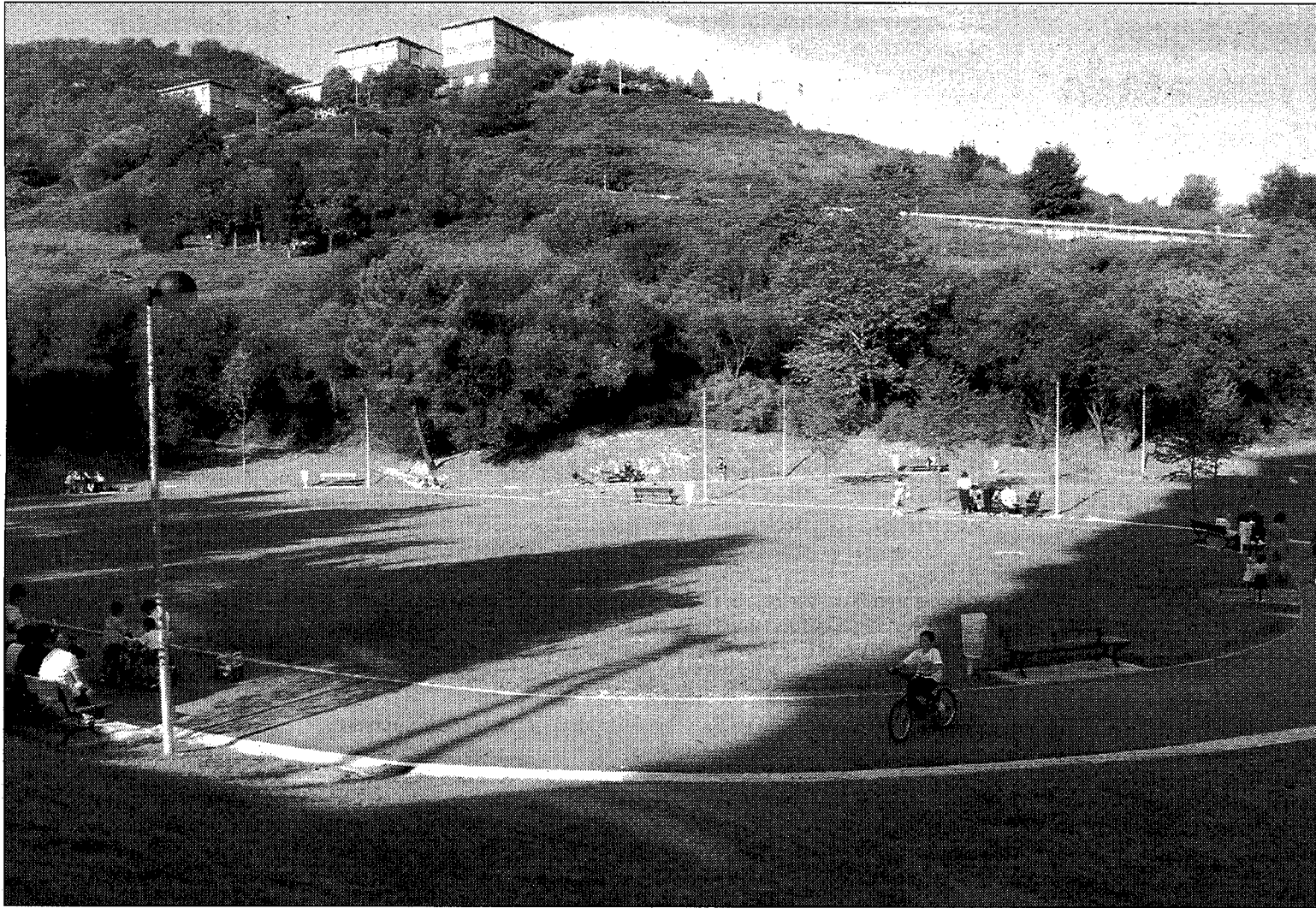


DV 10.09.98



El nuevo parque de Bidebieta cuenta con un perímetro peatonal, bancos, juegos y la posibilidad de hacer senderismo./SARA SANTOS

## **Bidebieta inaugurará mañana su nuevo parque, dedicado a Salvador Allende**

La extensión verde, de 5.000 metros cuadrados, está ubicada en el antiguo campo de tiro

*Beste aldean, jarraitzen du*

**ANA VOZMEDIANO/DV. SAN SEBASTIAN**

El barrio de Bidebieta contará desde mañana con un nuevo parque de 5.000 metros cuadrados, una zona verde habilitada en el antiguo campo de tiro que lleva el nombre del asesinado presi-

dente chileno, Salvador Allende. La conmemoración del 25 aniversario de su muerte durante el golpe de estado de Chile, coincidirá con la inauguración oficial de esta extensión dedicada al ocio en este barrio, por deseo expreso del alcal-

de Odón Elorza, que ayer invitó a todos los vecinos a participar en este acto. El parque se extenderá hacia el fondo de la vaguada y a los 25 millones ya gastados se sumarán partidas plurianuales para mejorar la zona.

Los terrenos del nuevo parque Salvador Allende se utilizaron durante muchos años como campo de tiro, una instalación que fue motivo de numerosas protestas vecinales. A primeros de año y tras demoler los restos de las edificaciones de la zona, el Ayuntamiento emprendió su conversión en parque de estilo inglés, al que se decidió denominar con el nombre del que fuera presidente chileno asesinado durante el golpe de estado de 1973 en el palacio presidencial, Salvador Allende.

El alcalde Odón Elorza anunció ayer que la inauguración oficial del nuevo parque se hará coincidir con la fecha del 25 aniversario de esta muerte, mañana 11 de septiembre.

### ■ *La inauguración coincidirá con el 25 aniversario de la muerte de Allende*

«Para nosotros, para San Sebastián, es un orgullo poder dedicar un espacio verde como el de Bidebieta a un hombre como Allende, emblemático, defensor de los derechos humanos en el Cono Sur. Nos sumamos con esta inauguración a los actos que se celebran estos días en su memoria. Me parece muy indicado, además, que determinados personajes sean recordados en las calles y en las plazas».

### ■ *El parque se ampliará extendiéndolo hacia la vaguada, aunque a distinta cota*

Elorza invitó a todos los vecinos a esta inauguración, que tendrá lugar a las 12 de la mañana.

#### **Ampliación**

El nuevo parque de Bidebieta cuenta con 5.000 metros cuadrados de extensión, que albergan bancos, juegos infantiles, un perímetro peatonal y un pequeño aparcamiento en batería con capacidad para 25 vehículos.

«Permite hacer senderismo y lo

que podemos garantizar que va a estar muy cuidado».

El coste del proyecto ha sido de veinte millones, incluida una mejora de las aceras, a los que hay que añadir cinco más gastados en diferentes trabajos de limpieza en las laderas contiguas.

El parque, además, contará con partidas presupuestarias plurianuales que permitirán la ampliación de esta zona verde hacia la vaguada próxima.

«Se encuentran en diferente cota, pero es posible unir ambas. Con el dinero que se va a destinar cada año a esta zona verde, Bidebieta va a contar con un parque bien cuidado y en el que se van a incluir mejoras», anunció el alcalde Elorza.